

Схема организации движения транспорта и пешеходов

Экспликация зданий и сооружений

| № по з/п | Наименование | Примечание |
|----------|--|---------------|
| 1 | Участок для размещения жилой застройки | Проектируемые |
| 2 | Жилой дом | Проектируемые |

Условные обозначения

ГРАНИЦЫ:

- Проектируемые красные линии
- Границы проектируемых земельных участков
- Граница разработки проекта планировки
- Граница линии регулирования застройки

ОБЪЕКТЫ:

- Проектируемые здания и сооружения
- Не изменяемые земельные участки в границах разработки проекта за пределами проектируемых земельных участков

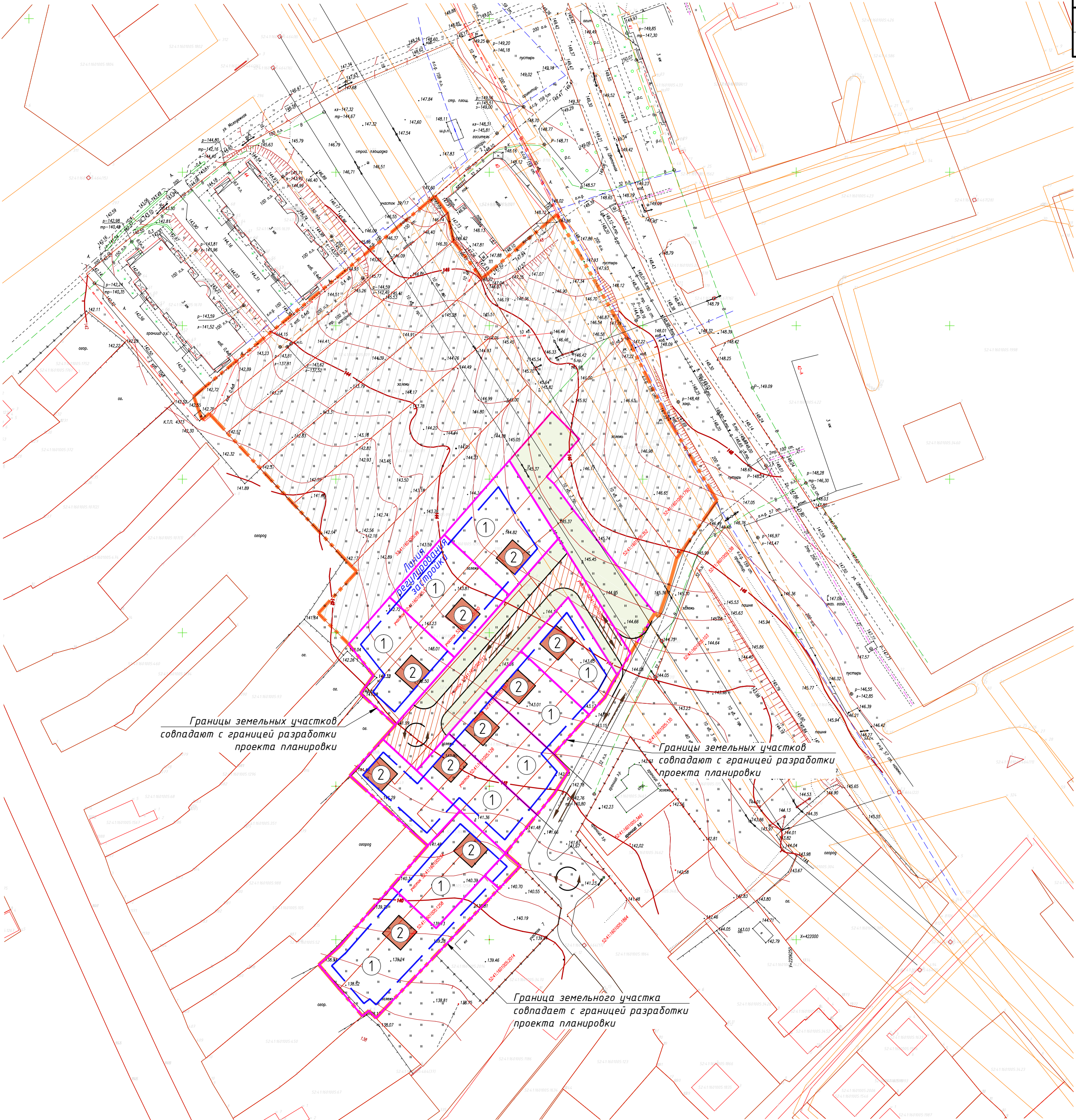
ОБЪЕКТЫ ТРАНСПОРТНОЙ ИНФРАСТРУКТУРЫ:

- Автомобильные дороги и проезды

ОСНОВНЫЕ НАПРАВЛЕНИЯ ДВИЖЕНИЯ:

- Движение автотранспортных средств и пешеходов

| | | | |
|-------------|--------------|----------------|--------------|
| Согласовано | Взам. инв. № | Подпись и дата | Инв. № подл. |
| | | | |



| | | | | | |
|--|------------|------|--------|--------------------------|-------|
| 2542-24-ППМ | | | | | |
| Проект планировки и межевания территории перспективной жилой застройки по адресу: Нижегородская область, городской округ город Арзамас, д. Березовка, ул. Цветочная. | | | | | |
| Изм. | Кол.уч. | Лист | № Док. | Подп. | Дата |
| Директор | Лапшинов | | | | 03.24 |
| Обосновывающая часть. | | | | Стадия | Лист |
| | | | | П | 3 |
| Разработ. | Арасланова | | | 03.24 | |
| Схема организации движения транспорта и пешеходов. М 1:1000. | | | | ООО "НовоТех" г. Арзамас | |